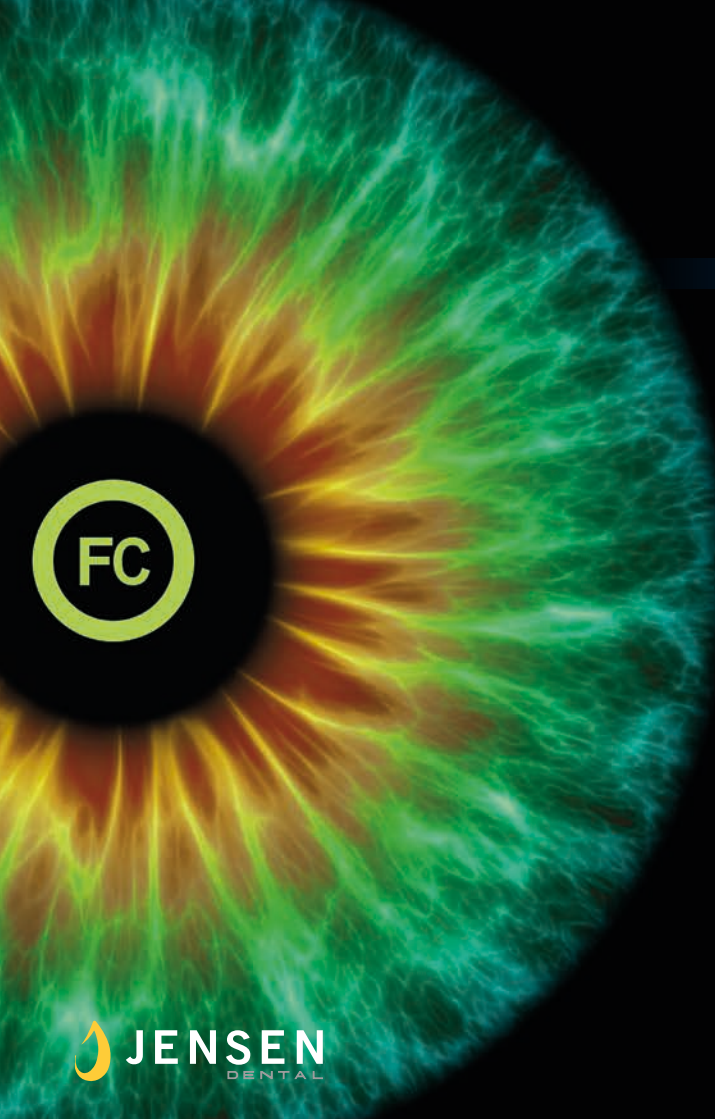
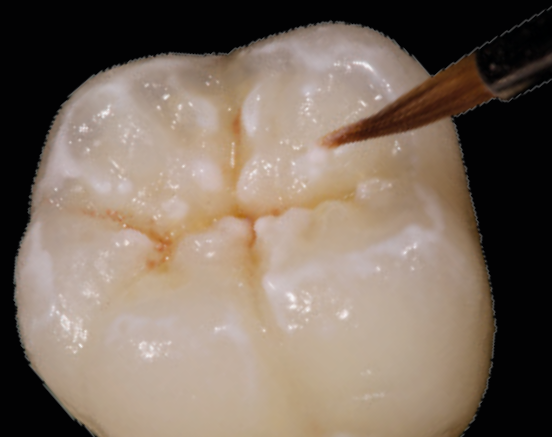


InSync 



QUICK START GUIDE



QUICK START GUIDE



InSync FC

Universelles Malfarben- und Glasursystem

InSync FC ist das universelle Malfarben- und Glasursystem für eine einfache und effiziente Individualisierung. InSync FC ist geeignet für vollanatomische oder geschichtete Restaurationen auf Basis von:

- Zirkondioxid
- Lithium-Disilikat
- Titan
- Edelmetall
- Nicht-Edelmetall

ONE FOR ALL

VORBEREITUNG

- Vor dem Auftragen der Massen muss die Oberfläche sauber und fettfrei sein.
- Sofern gewünscht kann die Oberfläche mit dem Sandstrahler 50/110 µm und 1,5 bar Druck gesäubert werden.

VERARBEITUNGSHINWEISE

- Überschüssige Flüssigkeit nicht aus den Behältern gießen.
- Mal- und Glasurfarben vor jeder Anwendung gut mit einem metallfreien Spatel durchmischen.
- Das Stain & Glaze Liquid kann zur individuellen Einstellung der Verarbeitungskonsistenz verwendet werden.
- Die Pasten dürfen nicht mit Wasser in Kontakt kommen.
- Immer einen sauberen und trockenen Pinsel verwenden.

BRENNPARAMETER *

	Schichttechnik		Vollanatomisch	
	Stain	Glaze	Stain	Glaze
Bereitschaftstemperatur [°C]	450	450	450	450
Trockenzeit [min]	2	2	2	2
Schließzeit [min]	4	4	4	4
Starttemperatur [°C]	600	600	620	620
Vakuum Start [°C]	600	600	620	620
Heizrate [°C/min]	45	45	45	45
Endtemperatur [°C]*	730	730	740	760
Vakuum Ende [°C]	730	730	740	760
Haltezeit [min]	1	1	1	1
Öffnungszeit [min]	1	1	1	1

* Die angegebenen Temperaturen sind Richtwerte und können von Ofen zu Ofen variieren.

ANWENDUNG

- Auftragen der Massen auf die vorbereitete Oberfläche gemäß ihrer Bestimmung.

LAGERUNG

- Trocken bei +12°C bis +38°C lagern.

