

InSync MC by ZTM Axel Gilgus



**Tecnica ibrida**



Tecnica ibrida by ZTM Pascal Heithaus

## InSync MC

Iniziate con il nostro Starter Kit InSync MC o componete il vostro kit InSync MC personalizzato, per la stratificazione o per la tecnologia ibrida intelligente.

Contattateci, saremo lieti di consigliarvi.



InSync MC Starter Kit



**Importatore in Italia:**  
FORNITURE DENTALI CASOTTO  
DI CAPUZZO ENRICO & C. SNC  
Via C.Anconitano, 10 - 35124 Padova  
Tel: 0498805239 Cell:  
3497217730  
Mail: forniturecasotto@gmail.com  
www.fornituredentalicasotto.com

**Vendite e assistenza tecnica in Europa:**  
Jensen GmbH  
Gustav-Werner-Str. 1  
72555 Metzingen, Germany  
info@jensendental.de  
support@jensendental.de  
+49 (0)7123 92260  
www.jensendental.de

Il tuo dealer di zona:



Jensen GmbH | Gustav-Werner-Straße 1 | 72555 Metzingen | Germany | info@jensendental.de | www.jensendental.de

**PRETTY COOL!**



**InSync MC**

Ceramica per stratificazione

Leghe prezioso CTE 14

Leghe non prezioso CTE 14

**INFORMAZIONI SUL PRODOTTO**

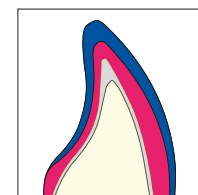
italiano



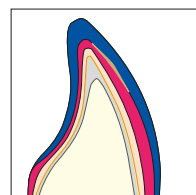
## versatile

- Il sistema ceramico InSync MC offre ampie possibilità per la realizzazione economica di restauri dall'aspetto naturale e biocompatibili. Grazie al suo ampio range di CTE, InSync MC è adatto a tutte le leghe da fusione classiche nelle 14 CTE, indipendentemente dal fatto che contengano un alto contenuto di oro, oro ridotto o siano prive di metalli preziosi.
- Con il concetto cromatico di InSync MC tutto è possibile: dall'efficiente stratificazione BASIC con due masse, alla stratificazione ADVANCED individuale ed esteticamente impegnativa. (1) (2)
- In combinazione con MiYO, la ceramica da stratificazione InSync MC è perfetta per restauri con la tecnica ibrida. (3)
- L'ampia gamma di colori, conforme a VITA® Classic Colour System\*, offre possibilità creative quasi illimitate.
- Il sistema ceramico è completato dalla glaze paste ad alta brillantezza che cuoce a basse temperature.

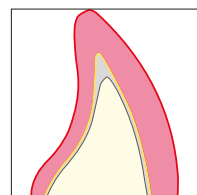
\* VITA® Classic è un marchio registrato di VITA Zahnfabrik H. Rauter GmbH & Co. KG



1: Stratificazione base con solo 2 masse



2: Stratificazione avanzata individual



3: Tecnica ibrida in combinazione con MiYO

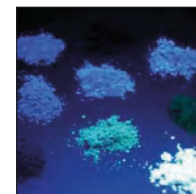


## estetica

- I materiali alla base del sistema ceramico InSync MC sono stati sviluppati completamente da zero. La fluorescenza, la traslucenza e l'opacità della ceramica si basano su quelle del dente naturale. Queste vantaggiose caratteristiche ottiche conferiscono a tutti i restauri dentali un effetto estetico di alta qualità, e naturalmente realistico.
- Ingredienti speciali creano un materiale ceramico con una impercettibile auto-fluorescenza e una brillantezza inusuale. (4) (5)
- La brillantezza e l'elevata stabilità del colore vengono mantenute anche dopo ripetute cotture.
- Queste vantaggiose proprietà ottiche conferiscono a tutti i restauri InSync MC un'estetica elevata e un effetto vitale naturale.



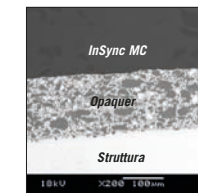
4: Pigmenti colorati in condizioni di luce diurna



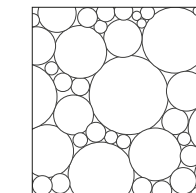
5: Fluorescenza dei pigmenti (luce UV)

## sicurezza

- L'opaco è un componente importante del sistema ceramico InSync MC. Forma un saldo legame tra il metallo e lo strato ceramico, garantendo inoltre un risultato naturale. (6)
- L'esclusiva distribuzione granulometrica di InSync MC garantisce un'eccellente modellabilità insieme ad una bassa contrazione. (7)
- La ceramica è priva di leucite e presenta una struttura cristallina amorfa, ciò rende particolarmente stabile il CTE. Questo significa, dopo molteplici cotture, un'ottima lavorazione senza causare problemi.
- La durezza della ceramica InSync MC corrisponde a quella del dente naturale. Ciò riduce al minimo le disfunzioni del sistema stomatognatico.
- Alta biocompatibilità.



6: REM | Composizione dell'opaco



7: Distribuzione granulometrica dell'opaco