

InSync by ZTM Axel Gültges

Technique hybride



Hybrid technique by ZTM Pascal Holtbaus

InSync MC

Composez votre kit InSync MC individuel ou commencez avec notre kit InSync MC smart.

N'hésitez pas à nous contacter, nous vous conseillons volontiers.



InSync MC smart Kit

 **Distributeur en France :**
Rotec
6 Rue de la Briquerie
ZA de Villejames
44350 GUÉRANDE
Tel. 02 40 62 11 02
contact@rotec.fr
www.rotec-fr.com

Distribution et support technique Europe :
Jensen GmbH
Gustav-Werner-Str. 1
72555 Metzingen, Germany
info@jensendental.de
support@jensendental.de
+49 (0)7123 92260
www.jensendental.de



4337021122

Jensen GmbH | Gustav-Werner-Straße 1 | 72555 Metzingen | Germany | info@jensendental.de | www.jensendental.de



Simplement
Genial

InSync[®] MC
Céramique à stratifier

**INFORMATION
PRODUIT**

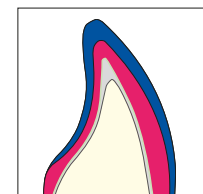
Français



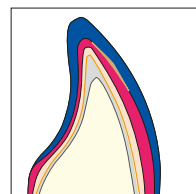
Versatilité

- Le système de céramique InSync MC ouvre de nombreuses possibilités de fabrication de dents biocompatibles à l'aspect naturel. Grâce à sa large plage CET, InSync est préconisé pour une utilisation avec des alliages ayant un CET de 14, qu'il s'agisse d'or ou d'alliages non précieux.
- Avec le concept de couleur cohérente de InSync MC, tout est possible : de la stratification basique et simple et efficace avec deux masses à des travaux esthétiques stratifiés plus avancés. (1) (2)
- En combinaison avec MiYO, la céramique de stratification InSync MC est parfaite pour des restaurations utilisant une technique hybride. (3)
- La large palette de couleur, selon le système VITA® Classic* Colour System, offre des possibilités créatives quasi illimitées.
- Le système est complété par une glazure en pâte haute brillance ayant une température de cuisson basse.

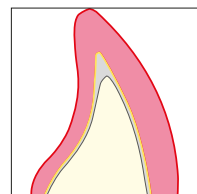
* VITA® Classic est une marque déposée de VITA Zahnfabrik H. Rauter GmbH & Co. KG



1: Efficace en 2 masses
Stratification BASIQUE



2: Créatif Stratification
AVANCÉE



3: Technique hybride
intelligente avec MiYO

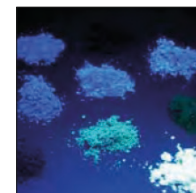


Esthétique

- Les matériaux de base du système de céramique InSync MC ont été développés à partir de zéro. La fluorescence, translucence et l'opacité sont basées sur celle de la dent naturelle. Ces caractéristiques optiques donnent une esthétique et un effet naturel réaliste à toutes les restaurations.
- Les ingrédients spécifiques créent une céramique avec une subtile auto-fluorescence et un effet brillant. (4) (5)
- La grande stabilité de la couleur même après plusieurs cuissons, assure la sécurité et l'esthétique.
- Ces caractéristiques optiques avantageuses confèrent à toutes les InSync MC une esthétique sophistiquée ainsi qu'un effet naturellement vivant.



4: Pigments de couleur à la lumière du jour

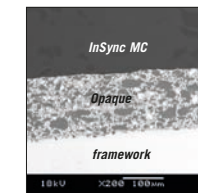


5: Les pigments fluorescents pigments sous lumière UV

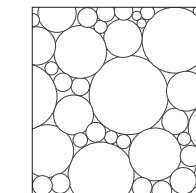


Sécurité

- L'opaque est une part importante du système InSync MC. Il permet de former un lien entre l'armature et la céramique, cela assure un rendu naturel. (6)
- La distribution des particules de InSync MC assure une facilité de modelage tout en conservant un faible taux de contraction. (7)
- La céramique est basée sur du feldspath synthétisé. La composition complexe de la céramique permet une stabilité CET et une bonne conservation des couleurs. Cela procure de la sécurité dans la manipulation même après de multiples cuissons.
- La dureté des céramiques de stratification InSync MC correspond à celle de dents naturelles, cela minimise les dysfonctions des systèmes stomatognathiques.
- Très bonne biocompatibilité.



6: REM I Opaque composite



7: Distribution des particules